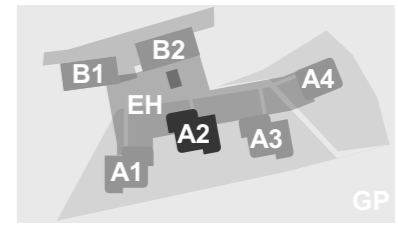
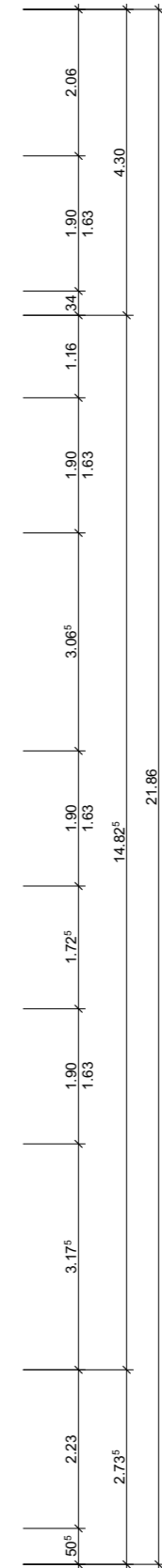
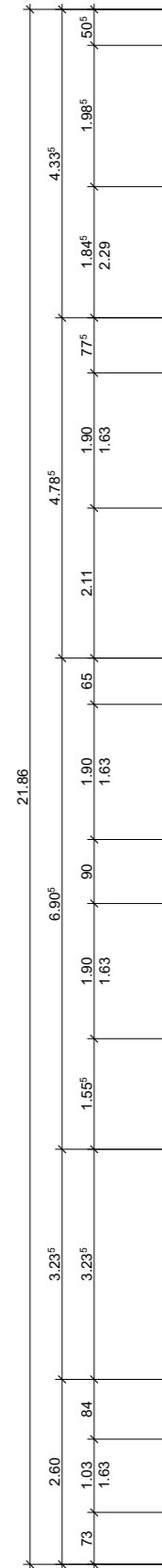


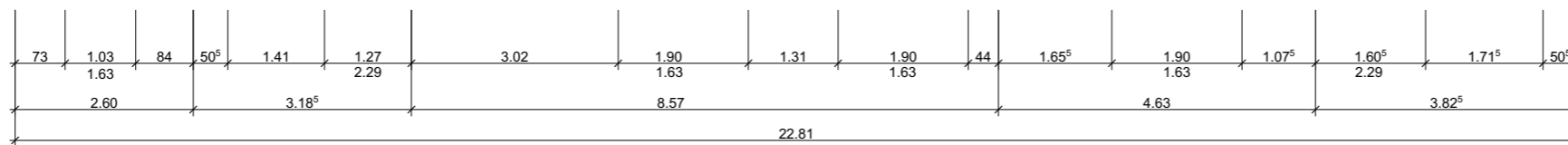
2.OG - Wohnung 23

Nr: **A2-23**
 Zi: 3.5 Zimmer
 BF: 87.0 m² + 9.1 m² Balkon
 RH: 2.48m



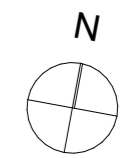
2.OG - Wohnung 22

Nr: **A2-22**
 Zi: 3.5 Zimmer
 BF: 85.3 m² + 9.1 m² Balkon
 RH: 2.48m



2.OG - Wohnung 21

Nr: **A2-21**
 Zi: 4.5 Zimmer
 BF: 110.7 m² + 9.3 m² Balkon
 RH: 2.48m



Bauvorhaben: Wohnung A2 Orpund Hauptstrasse, 2552 Orpund	Projekt-Nr: 2291	Auftraggeber: Proxy Immobilien AG Gwerdtstrasse 2, 2560 Nidau	Planverfasser: harttigarchitekten Falkenstrasse 17, 2502 Biel/Bienne, t 032 365 60 30, mail@harttig-architekten.ch
Plannummer: A2-W23	Planname: Wohnungsgrundrisse	Revisionsdatum / Gez.: 2. Obergeschoss_Wohnung 23	Revisionsdatum / Gez.: 2. Obergeschoss_Wohnung 23
N: harttig architekten/projekte/2291_wa2o_wohnhaus A2_orpund/2CAD/2291_wohnhaus_A2_210209.pln		Massstab: 1:100	Plangrösse: A3